

DORéMI



Dispositif Opérationnel de Rénovation Energétique des Maisons Individuelles

Vincent Legrand - Institut négaWatt

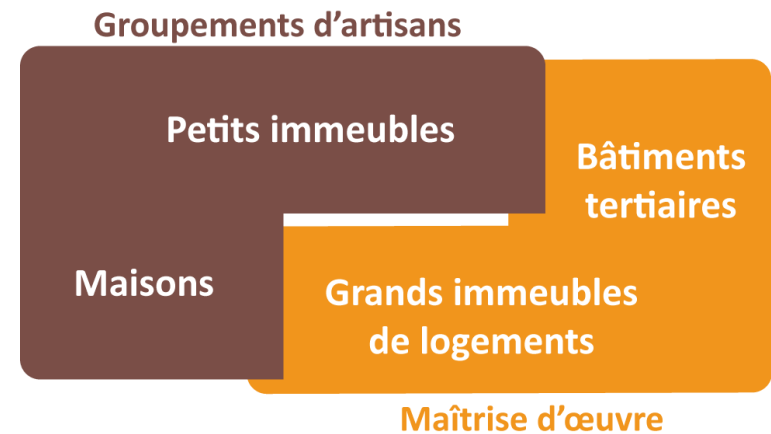


Pourquoi DORéMI?

Rénovations thermiques : l'enjeu des maisons individuelles

Constats : Chauffage des maisons d'avant 1975 = 10% des consommations françaises d'énergie

Enjeu: 7,4 millions de maisons <1975 à rénover

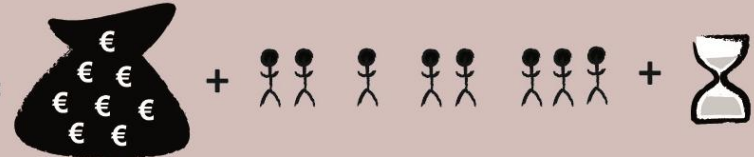


Nécessité de rénover à un niveau performant l'ensemble du parc bâti d'ici 2050

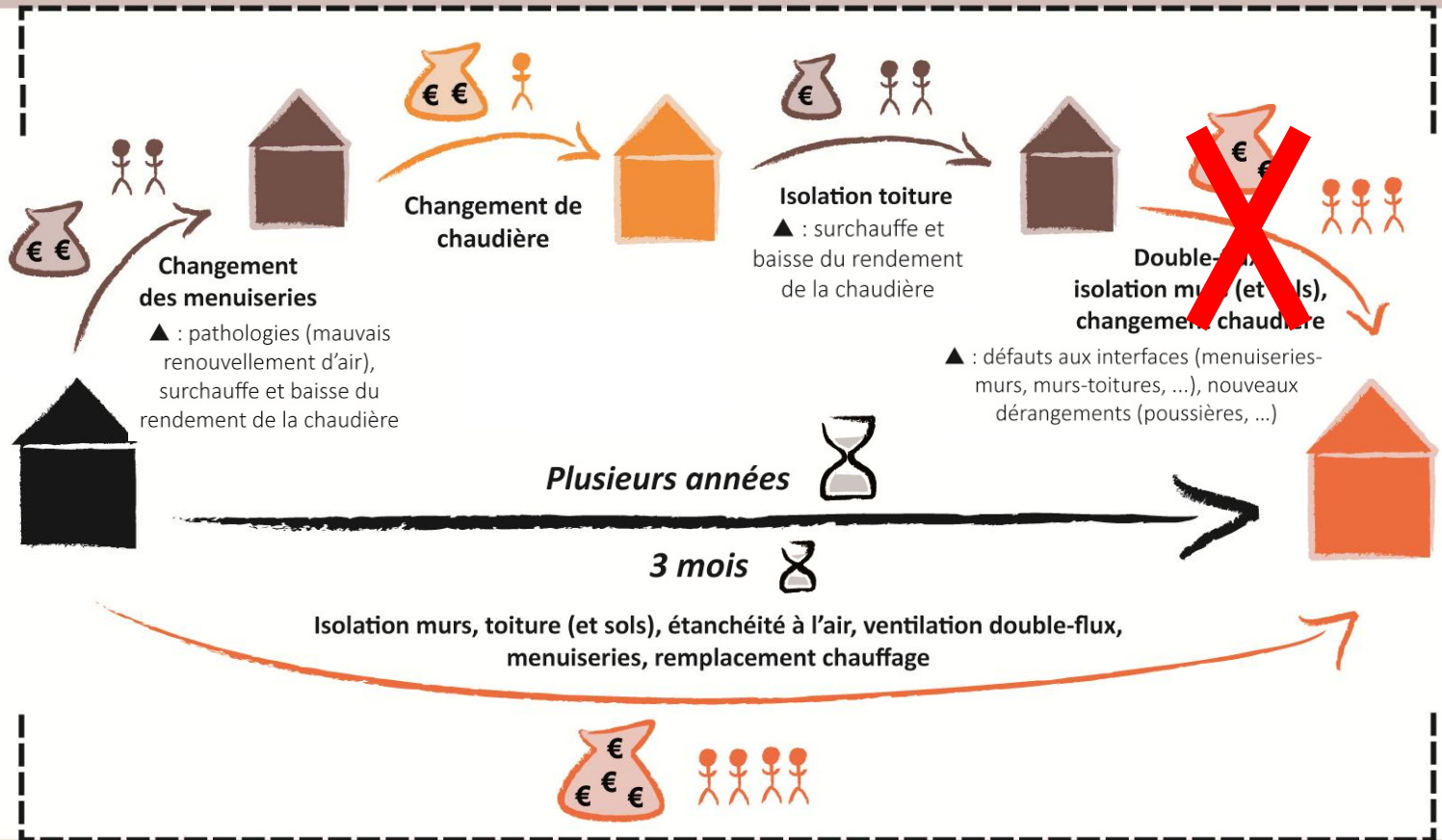
Choisir la meilleure stratégie de rénovation

Rénovations actuelles

BILAN =



Maison non isolée



Maison performante

Rénovations DORéMI

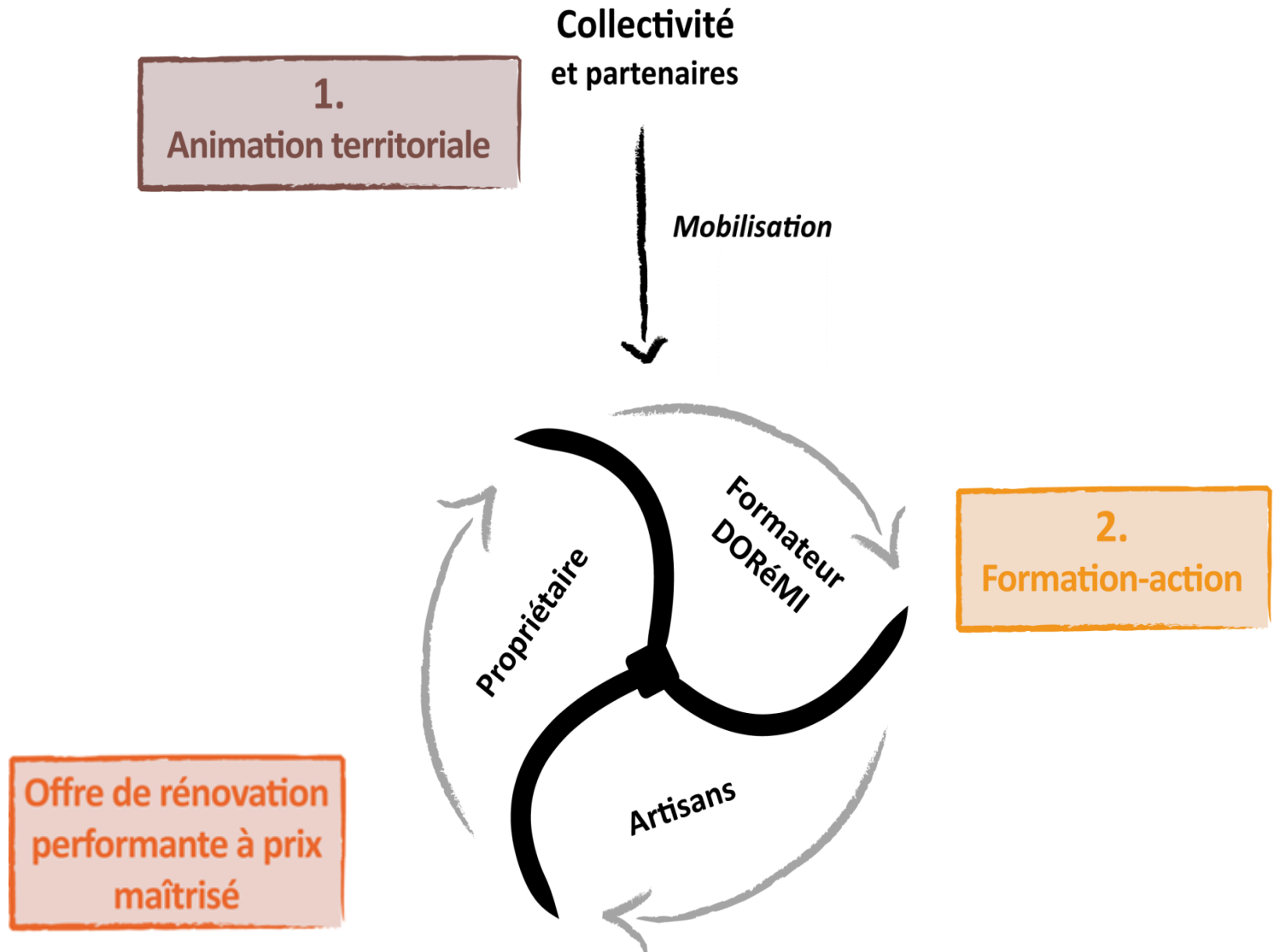
BILAN =



Fonctionnement du dispositif

Le fonctionnement du dispositif DORéMI

DORéMI : Dispositif Opérationnel de Rénovation
énergétique des Maisons Individuelles



Avancement et principaux résultats à date

Point d'avancement – juillet 2016

17 territoires sur 3 grandes Régions

60 groupements

>500 artisans formés en M1 (34 sessions)

290 artisans en groupement

98 M2 terminés

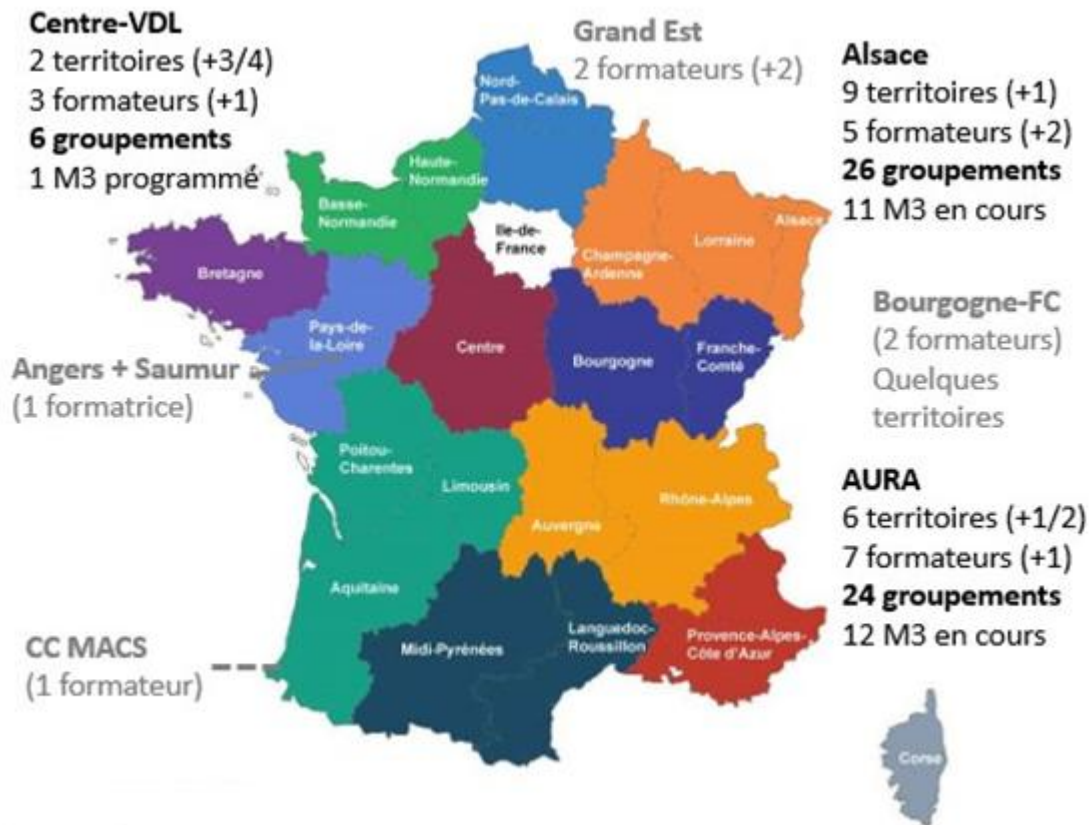
Une trentaine de M3 terminés

ou en cours

(+ qqs chantiers post-formation)

Une quarantaine
d'animateurs

Une trentaine de
formateurs-
experts



Enquête artisans – mars 2016

1- L'organisation du dispositif DORéMI crée une dynamique positive pour stimuler la rénovation thermique sur mon territoire.



4- Le dispositif DORéMI favorise ma capacité à travailler en groupement et la coordination entre corps de métier sur chantier.



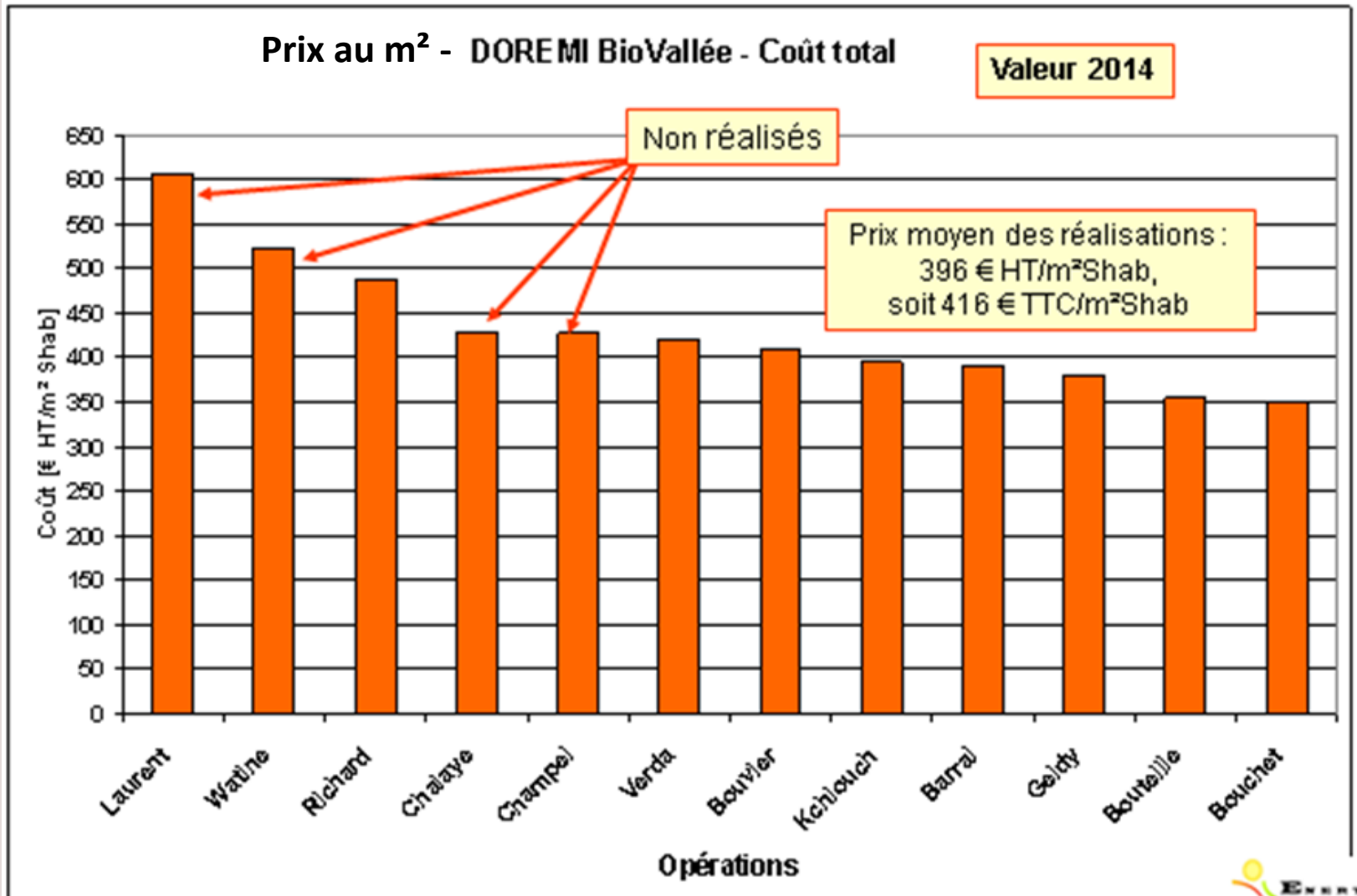
2- Jusque-là, j'ai trouvé la formation-action DORéMI instructive et pertinente pour mon activité.



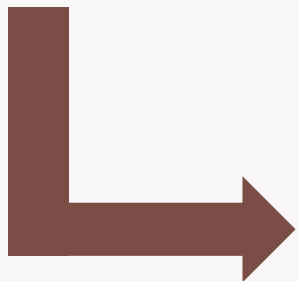
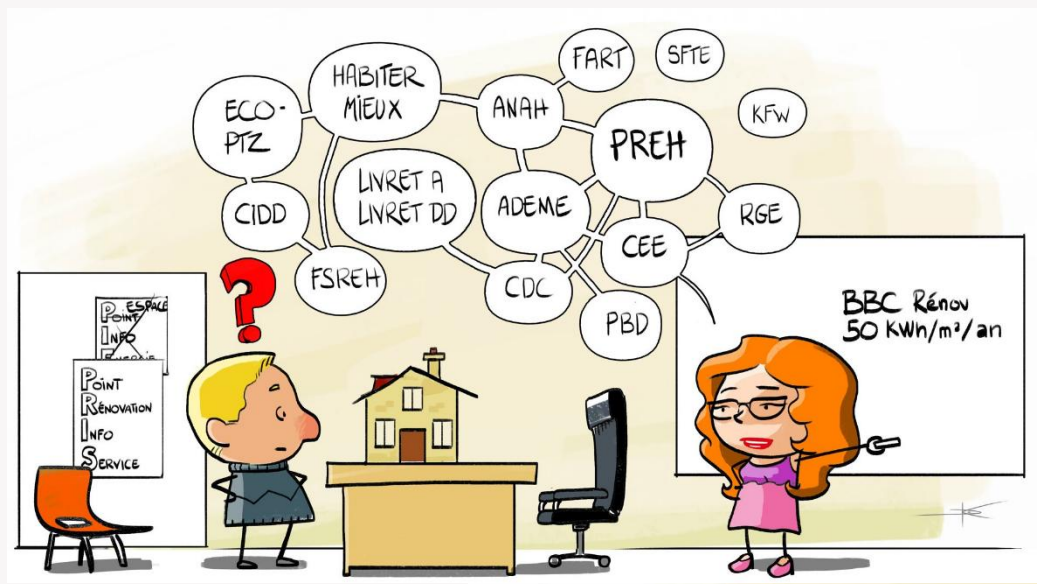
Compte-tenu de ce que je connais du dispositif DORéMI, de son fonctionnement et de ses apports, je dirais globalement que je suis...



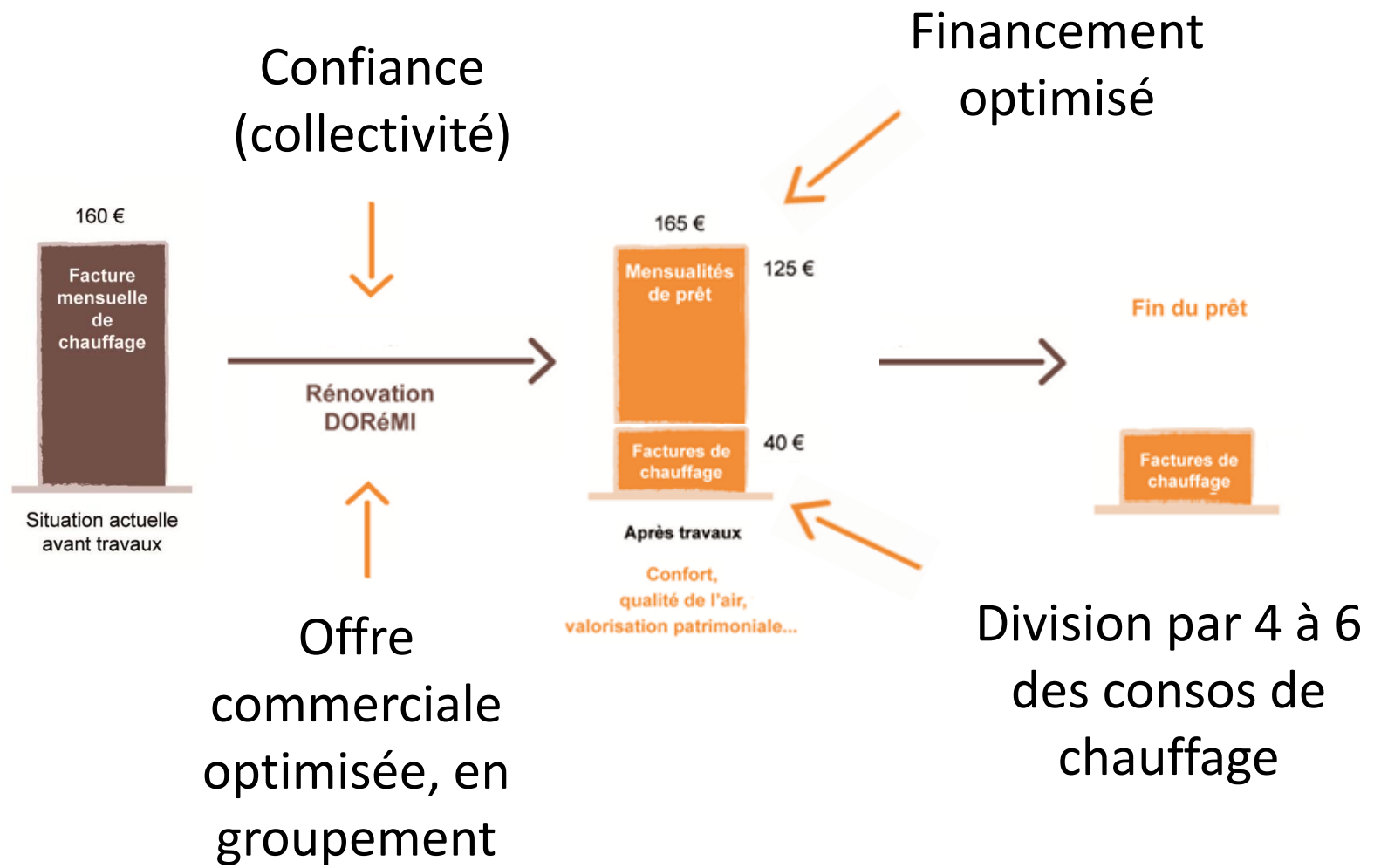
La maîtrise des coûts



La simplification des mécanismes financiers



L'équilibre en trésorerie



Exemple de rénovations DORéMI dans la Drôme



Maison années 1965
160 m², un peu isolée,
chauffage gaz de ville

ITE laine de bois 20cm sous enduit – R=4,65
Combles : ouate soufflée 30cm – R=7,9
Plancher bas : ouate insufflée sous membrane
15cm – R=3,94
Menuiseries bois Uw=1,3
VMC Double flux
Chaudière gaz à condensation 2-9kW



De la formation à la massification

Pour un OUF très incitatif pour les ménages

Equilibre en trésorerie => accessible aujourd'hui à de nombreux ménages...

MAIS difficilement accessible en l'état pour :

- Les ménages âgés (assurance décès)
 - Les propriétaires bailleurs
- Les ménages endettés, ou qui souhaitent déménager
 - Les maisons à faible valeur

=> Attachement à la pierre/au compteur du prêt

Permet que ce soit l'utilisateur qui rembourse le prêt

Au lieu d'une facture de chauffage équivalente

Tout en bénéficiant du confort

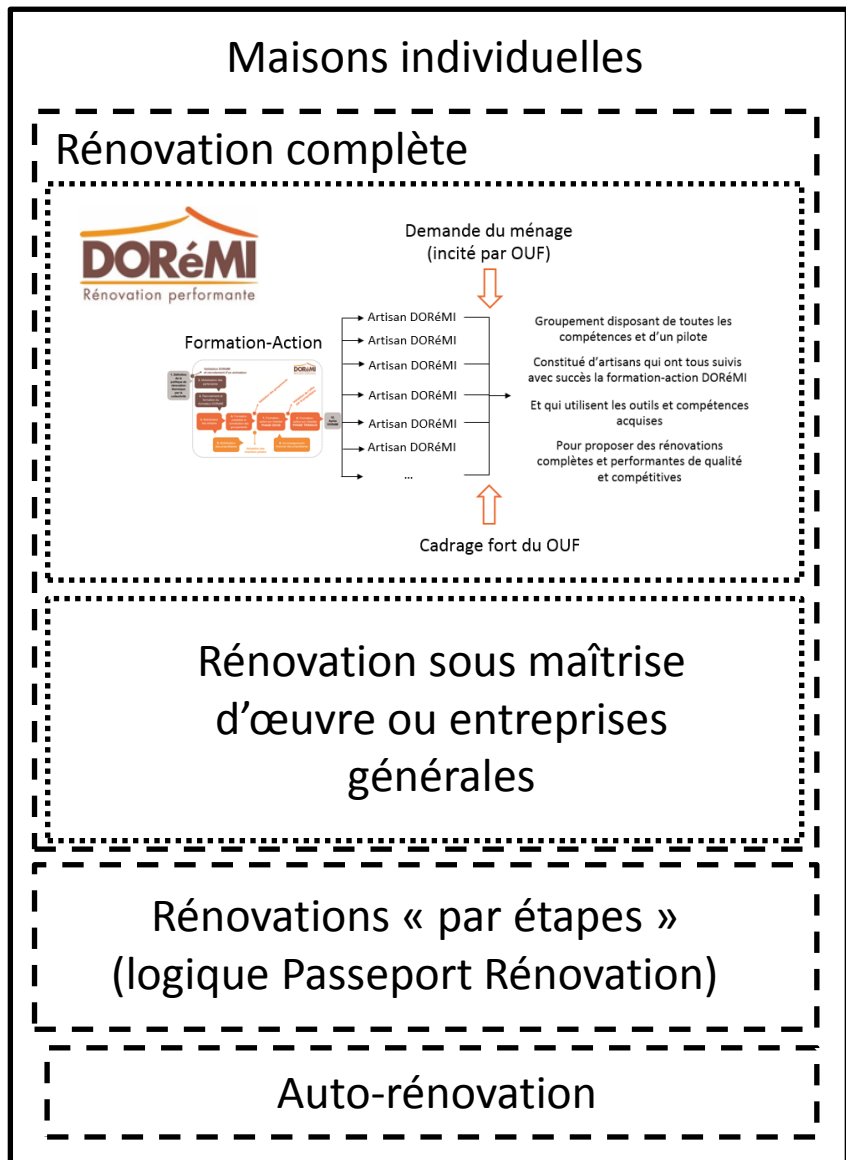
- Inciter les ménages, rendre accessible au plus grand nombre (équilibre en trésorerie, attachement à la pierre)
- Accompagner et cadrer les artisans (objectifs, pratiques, informations)
- Centraliser les données de rénovation
 - Observatoire des prix, des travaux et de la qualité
 - Suivi et qualification du travail des groupements

=> L'exemple d'Oktave (Région Grand Est)

Un petit exercice...

Mon territoire compte...	50 000 habitants
Soit en maisons individuelles d'avant 1975 en résidences principales	10 000 maisons
En 25 ans en rythme de croisière, je dois rénover à un niveau performant	400 maisons
Il me faut donc sur cette période	30 à 40 groupements au moins
Ce qui impliquera	150 à 200 artisans en quasi temps-plein
Il me faut donc former d'ici 2025	4 à 5 groupements/an

Au-delà de la réno complète et performante des maisons



Logements collectifs

Parc avant/après 1949 et 1975,
patrimonial ou non
Parc des bailleurs sociaux

Tertiaire public

Etat central et déconcentré,
Régions, Départements, Interco,
communes

Tertiaire privé

Grands parcs privés (la Poste,
SNCF, ...), Parcs « zones
d'activités »,
Petits commerces

Dispositif Opérationnel de Rénovation Énergétique des Maisons Individuelles



www.institut-negawatt.com
doremi@institut-negawatt.com